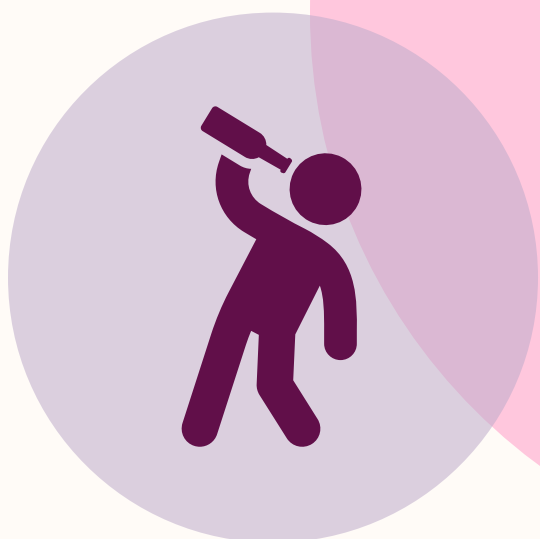
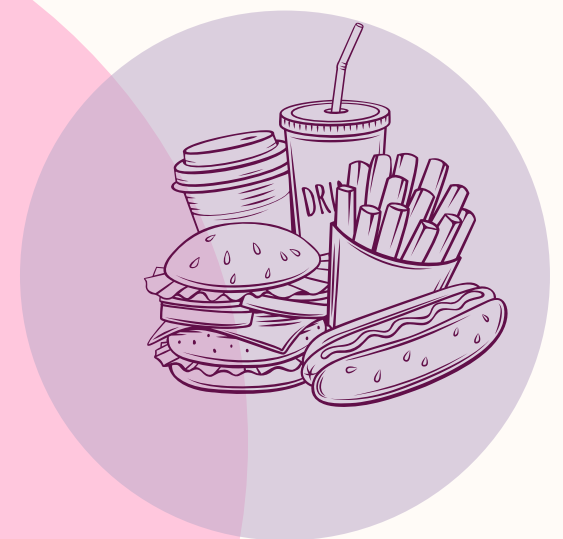


מרכז בן-ארי
לגמילה מהתמכרויות

התוכנית להכשרת מטפלים לגמילה מהתמכרויות

סילבוס



ב"שיטת בן ארי"

מבואות

הקדמה:

- היכרות.
- הצגת הקורס.
- הצגת המודל העסקי.
- מהו "תדר" וחשיבותו לטיפול הגמילה.

בניית מערכת היחסים הנכונה עם המכור:

- אמון, הקשבה, התמסרות.
- מערכת היחסים "מטפל" – "מכור".

כלים טיפוליים להובלת גמילה:

- Setting חשיבותו ומשמעותו.
- הקשבה (כולל מיפוי אסטרטגיות לאי הקשבה אצל המכור).
- אומנות ההובלה.
- הצפה בזמן אמת (של תת המודע).
- שליטה.
- נירמול.
- טראנסלוג'יק.
- טיפול בהלם.



מבואות

מונחי יסוד בהתמכרות:

- מה זו התמכרות ומדוע זו בעיה עולמית כה חמורה.
- מיהו המכור ועם מה מגיע לגמילה מבחינה מנטלית ורגשית.
- מה זו גמילה והייחודיות שבטיפול גמילה, לעומת שאר הטיפולים הידועים בשוק.

קונספטים:

- הבנת קונספט "הילד הפנימי" בהתמכרות.
- קונספט "ההתמכרות".
- קונספט "שדה הקרב".



תנועה / שיווק

אתר / דף נחיתה

- דוגמאות לדפי נחיתה לגמילה מהתמכרויות.
- חשיבות דף הנחיתה / אתר ביתי.
- עלויות.

תנועה אורגנית:

- רשתות חברתיות – כתיבת פוסטים.
- הפניות מלקוחות מרוצים.
- SEO.
- נטוורקינג.
- הרצאות.

תנועה בתשלום:

- רשתות חברתיות – קמפיינים ממומנים.
- גוגל.
- דיוורים.
- מאמרים בתשלום.



מכירה שלב 1 – שיחת הטלפון

בירור ראשוני של הבעייה:

- סוג ההתמכרות.
- היקף הבעייה.

בחינת התאמה ובשלות ראשונית:

- נסיונות קודמים.
- מוכנות לשלם.
- סינון לקוחות שאינם מתאימים / בשלים.

הקשבה לשיחות מכירה אמיתיות:

- גמילות מעישון.
- גמילות מאוכל.



מכירה שלב 2 – ניהול

פגישת ההיכרות עם המכור

עבודה עם השאלון:

- התחברות.
- בניית אמון.
- בירור שאלת הבשלות והמוטיבציה (פרמטר חשוב לניבוי הצלחת הגמילה).

בגמילות מאוכל: בניית תוכנית המתאימה

ללקוח הספציפי:

- הרכבת רשימת גמילה.
- גמילה מנשנשת.
- גמילה מאכילה לילית.
- שילובים אפשריים בין התוכניות.

הרצאת היעוץ:

- סכמת ההרצאה.
- סכמה + הסברים לכל שלב.
- צפייה בפגישות ייעוץ אמיתיות.
- הבנת הלך נפשו של המכור בכל שלב משלבי הפגישה.
- תרגול היעוץ ע"י התלמידים.



מכירה שלב 2 – ניהול

פגישת ההיכרות עם המכור

אבחנות פסיכיאטריות:

- מה נחשב לאבחנה פסיכיאטרית.
- מתי לקבל / לא לקבל לקוח.
- התייעצות עם הפסיכיאטר.

סגירת העסקה:

- טיפול בהתנגדויות.
- לדעת "לשחרר".

טיפול הגמילה

גביית התשלום:

- חשיבות הגבייה בתחילת התהליך.
- סליקה.
- תשלומים.

הסבר ללקוח על הקשבה:

- יצירת התדר הנכון לגמילה.

הגמילה כפי שמבוצעת כיום - "הגמילה

הקצרה":

- סכמת התהליך.
- סכמה + הסברים לכל שלב.
- המשמעות של קיצור הליך הגמילה.
- הבנת המנגנונים הנפשיים המופעילים
- אצל המכור בכל שלבי הגמילה.
- צפייה בגמילות אמיתיות.



טיפול הגמילה

היסטוריית טיפול הגמילה - "התהליך הארוך":

- סכמת התהליך.
- סכמה + הסברים לכל שלב.
- ניתוח מעמיק של שלבי הגמילה.
- הבנת המנגנונים הנפשיים המופעלים
- אצל המכור בכל שלבי הגמילה.
- צפייה בגמילות אמיתיות.
- תרגול הגמילה ע"י התלמידים.



עבודה עם תת המודע של המכור

הנחיית המכור להרפייה עמוקה:

- כיצב מכינים את הלקוח לעבודת תת המודע.
- לימוד טכניקת הרפייה.
- לימוד טכניקת העמקה.
- אבריאקציות.



עבודה עם תת המודע של

המכור

כיצד מדברים עם תת המודע של המטופל:

- שפת הדימויים והרגש.
- אין מרכז למילה "לא".
- טקסטים מוכנים.
- צפייה בתהליכים מצולמים.
- התנסות מעשית.

לימוד הכלי של "הילינג":

- הקוונטיות של האנרגיה.
- תודעה משפיעה על תודעה.
- לימוד שלבי הריפוי.
- התנסות מעשית.



גמילות נוספות

הימורים:

- המערך הנפשי של המכור.

פורנו:

- המערך הנפשי של המכור.
- המערך הנפשי של המטפל.

תלישת שערות / כסיסת ציפורניים:

- העוול העולמי שמתבצע נגד מי שסובל מתלישת שערות.
- המערך הנפשי של המכור.
- הייחודיות של גמילות אלו.

קניות:

- מתי אפשרי לבצע טיפול גמילה.
- המערך הנפשי של המכור.
- רלוונטיות הגמילה.

משחקים באינטרנט



עבודה עם בני נוער

יתרונות:

- גיל.

חסרונות:

- בשלות.
- רלוונטיות.

מתי נכון לקבל לטיפול:

- קטינים – אישור אפוטרופוס.
- מי הלקוח שלנו?





הליווי שלאחר הגמילה

איך תומכים במכור לאחר גמילתו?

- פגישות יזמות / לפי הצורך.
- קבוצת תמיכה.
- חשיבות שימור המסרים חיים בתודעת הלקוח.

התמודדות עם מעידות:

- הסיבות למעידות.
- משמעות זמן הפנייה למטפל מרגע המעידה.

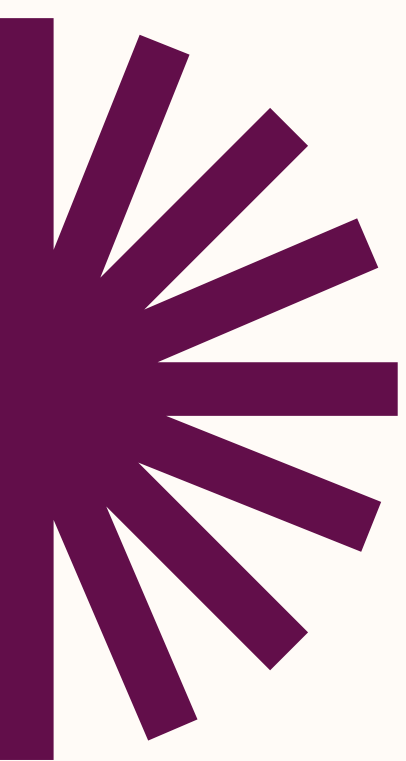
מה עושים כשמתפתחת התמכרות

חדשה?

- סוגי המענה שנותנים.

מה עושים כשאין ירידה במשקל?

- דיוק רשימה.
- מעבר לתוכנית גמילה אחרת ו/או שילוב.
- הבנת הגורמים המשפיעים על ירידה במשקל.





הליווי שלאחר הגמילה

שימת גבולות

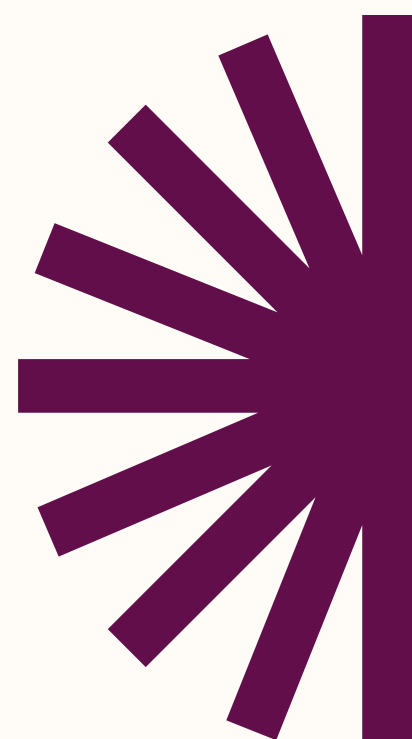
- זמן / כוחות.
- מאזן הסבירות.

מה עושים כשהמטופל פונה נגד המטפל?

- הסיבה האמיתית שזה קורה.
- כיצד מתמודדים?

החזרים כספיים

- סוגי הגמילות בהן ניתנים החזרים כספיים.
- התנאי להחזר כספי.





פרקטיקום

**במהלך התוכנית יתקיימו תירגולים
וסימולציות של החומר הנלמד**

**קורס בהנחיית איילת בן ארי - מייסדת
מרכז בן ארי לגמילה מהתמכרויות**



תודה! (:)